



**PSR**  
2014 2020

**LOMBARDIA**  
L'INNOVAZIONE  
METTE RADICI



**Regione  
Lombardia**

Fondo Europeo Agricolo per lo Sviluppo Rurale: l'Europa investe nelle zone rurali



## **L'Autorità Ambientale per il PSR 2014/2020: attività in corso e prospettive**

Comitato di Sorveglianza, 2 dicembre 2016

Luisa Pedrazzini, Elisabetta Pozzoli

Struttura Azioni per il Clima, il Paesaggio e Autorità Ambientale

UO Aria, Clima e Paesaggio - DG Ambiente, Energia e Sviluppo sostenibile

Gruppo di lavoro Assistenza tecnica all'Autorità Ambientale

Eliot Laniado, Carlotta Sigismondi, Elena Girola, Silvia Vaghi, Elena Conte,  
Silvia Pezzoli, Enrica Zucca



**PSR**  
2014 2020

**LOMBARDIA**  
L'INNOVAZIONE  
METTE RADICI



**Regione  
Lombardia**

Fondo Europeo Agricolo per lo Sviluppo Rurale: l'Europa investe nelle zone rurali

## **Indice della presentazione**

Ruolo e attività dell'Autorità Ambientale:

- L'AA nell'attuazione dei Fondi: attività con riferimento al PSR

Attività in corso:

- La verifica di coerenza con le politiche ambientali
- Il monitoraggio ambientale del PSR: l'impostazione metodologica

Conclusioni



**PSR**  
2014 2020

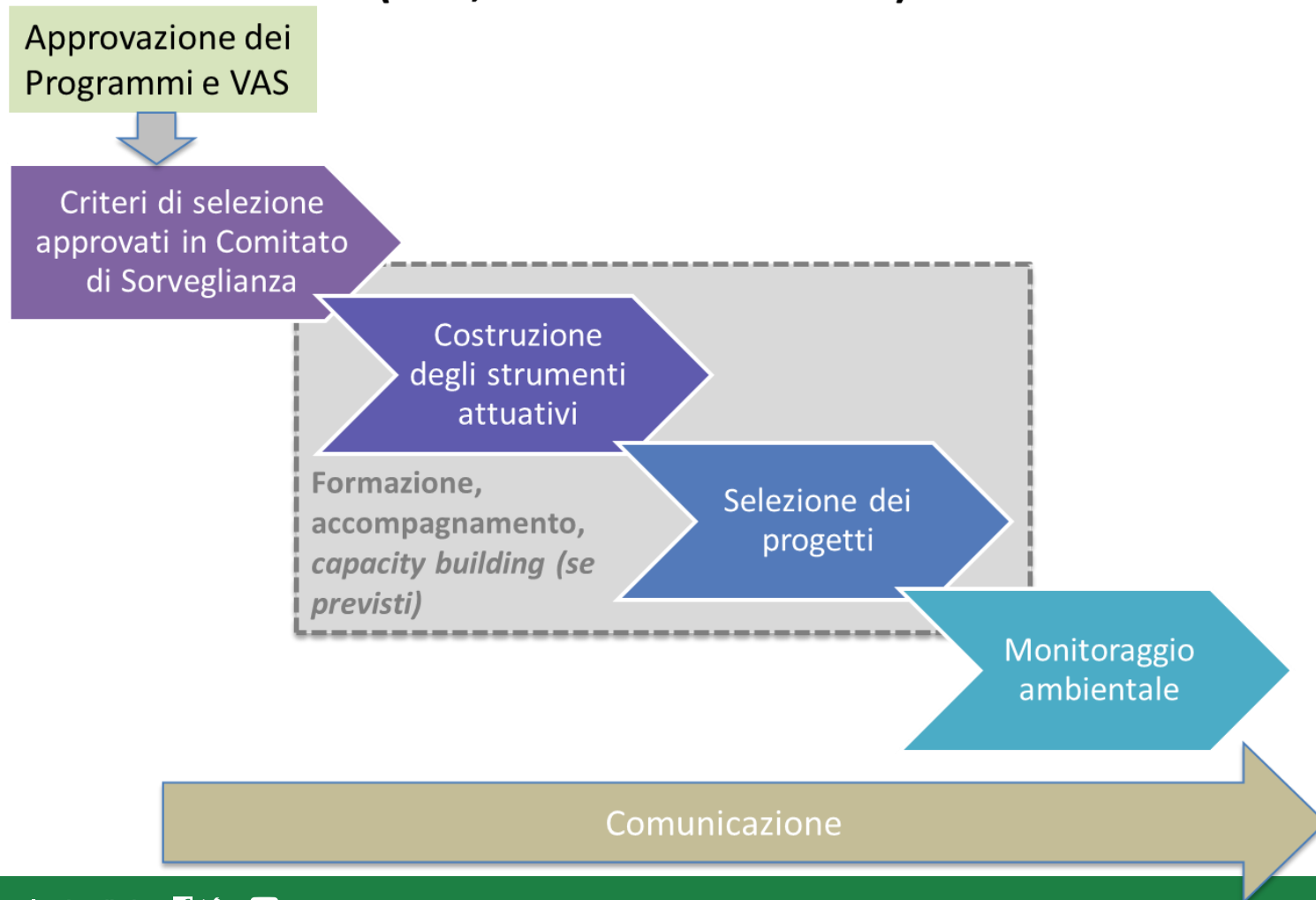
**LOMBARDIA**  
L'INNOVAZIONE  
METTE RADICI



**Regione  
Lombardia**

Fondo Europeo Agricolo per lo Sviluppo Rurale: l'Europa investe nelle zone rurali

## **L'Autorità Ambientale nei processi attuativi dei Fondi (PSR, POR FESR e PC I-CH)**





**PSR**  
2014 2020

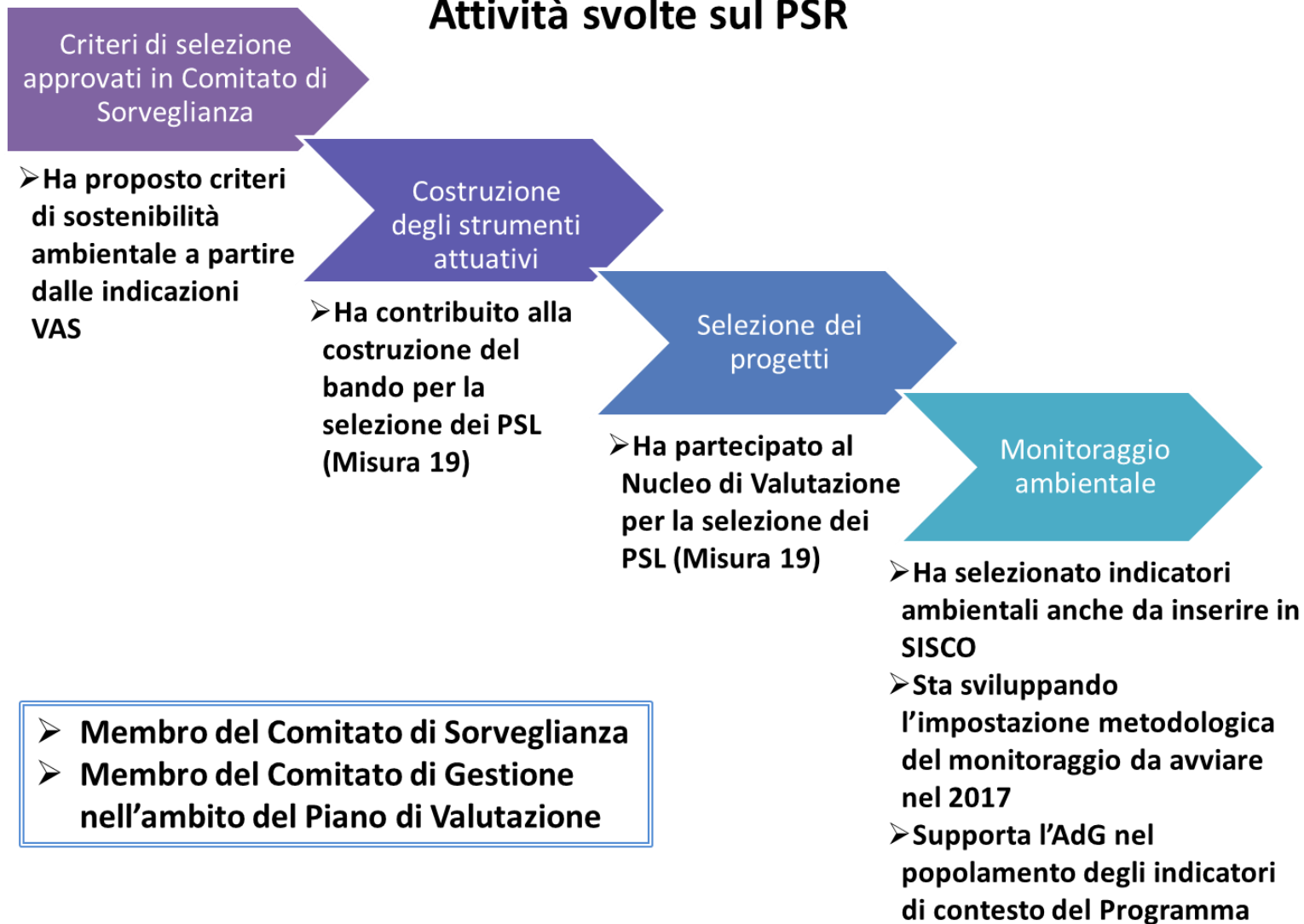
**LOMBARDIA**  
L'INNOVAZIONE  
METTE RADICI



**Regione  
Lombardia**

Fondo Europeo Agricolo per lo Sviluppo Rurale: l'Europa investe nelle zone rurali

## Attività svolte sul PSR





**PSR**  
2014 2020

**LOMBARDIA**  
L'INNOVAZIONE  
METTE RADICI



**Regione  
Lombardia**

Fondo Europeo Agricolo per lo Sviluppo Rurale: l'Europa investe nelle zone rurali

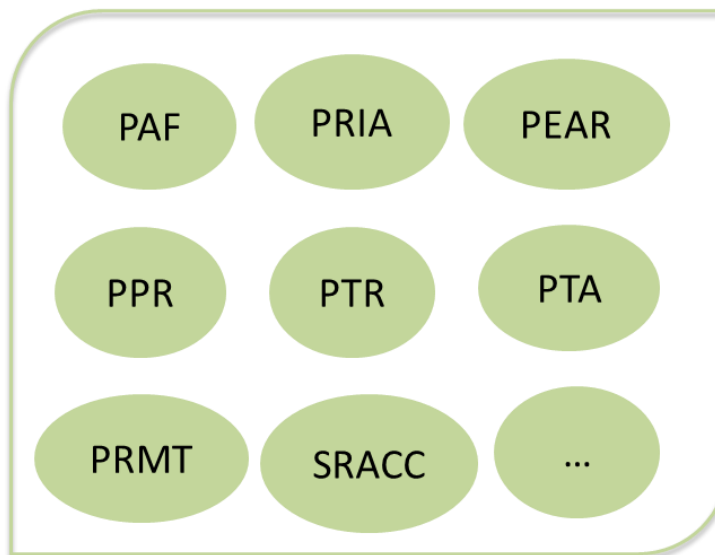
## Politiche regionali per l'ambiente e il territorio e Programmi Comunitari

**Programma di  
Sviluppo Rurale**  
(1.157 M€)  
(DG Agricoltura)

**POR FESR 14-20**  
(970 M€)  
(DG Università,  
Ricerca e Open  
Innovation)

**PO Cooperazione  
Italia – Svizzera**  
(158 M€)  
(Presidenza – Area  
Relazioni esterne,  
internazionali e  
comunicazione)

*-Linee di  
finanziamento  
-Criteri e  
orientamenti  
-Indicatori comuni*



*Monitoraggio  
Comunicazione*



**PSR**  
2014 2020

**LOMBARDIA**  
L'INNOVAZIONE  
METTE RADICI



**Regione  
Lombardia**

Fondo Europeo Agricolo per lo Sviluppo Rurale: l'Europa investe nelle zone rurali

## Coerenza tra politiche regionali e Programmi Comunitari

Analisi degli obiettivi e priorità  
ambientali dei piani regionali

Individuazione delle misure/tipologie  
d'intervento attivate dai programmi

Analisi di  
coerenza



Progettazione e realizzazione  
monitoraggio integrato Programmi  
Comunitari / piani regionali



Azioni di miglioramento:

Verifica dello spazio d'azione nei  
Programmi Comunitari

- Definizione di orientamenti e criteri per la selezione dei progetti
- Formulazione di eventuali proposte per un ulteriore sviluppo dei Programmi Comunitari





**PSR**  
2014 2020  
LOMBARDIA  
L'INNOVAZIONE  
METTE RADICI



Regione  
Lombardia

Fondo Europeo Agricolo per lo Sviluppo Rurale: l'Europa investe nelle zone rurali

## **COERENZA CON LE POLITICHE AMBIENTALI IN ATTO - un esempio**

**Variante PPR  
(dgr 4306/2015)**

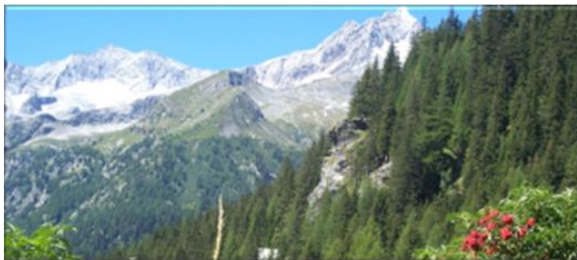
### **La montagna lombarda: presidio, tutela e valore**

Tutela dei singoli elementi paesistici e dei contesti (...) conservazione, manutenzione e valorizzazione di: terrazzamenti (versanti terrazzati), prati e pascoli, maggenghi e alpeggi, macchie boschive di versante, coltivazioni tradizionali (es. vigneto terrazzato di montagna), rete dei sentieri e mulattiere, fabbricati rurali e patrimonio storico esistente



#### **Condizionalità PAC**

BCAA 7 - Mantenimento degli elementi caratteristici del paesaggio  
BCAA 8 - Mantenimento dei pascoli permanenti



#### **PSR**



- Indennità per agricoltori aree svantaggiate di montagna



- Interventi per salvaguardia e valorizzazione sistemi malghivi e patrimonio rurale



- Criteri di premialità agricoltori zone di montagna e localizzazione delle produzioni in aree svantaggiate di montagna



- Non attivati interventi diretti a supporto degli ecosistemi forestali in montagna



- Infrastrutture funzionali alla fruizione dei percorsi – possibile premialità tracciati storici?



**PSR**  
2014 2020

**LOMBARDIA**  
L'INNOVAZIONE  
METTE RADICI



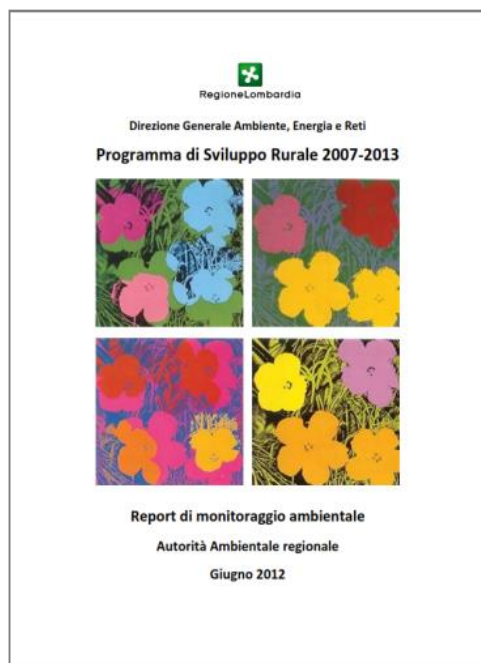
**Regione  
Lombardia**

Fondo Europeo Agricolo per lo Sviluppo Rurale: l'Europa investe nelle zone rurali

## Il monitoraggio ambientale del PSR (1/2)

Il monitoraggio ambientale

- In continuità con quanto già effettuato nel 2007-2013, sarà effettuato per componenti ambientali con analisi territoriali e focus tematici
- Verificherà il contributo ambientale del PSR al raggiungimento delle Focus Area, **integrando in tal modo il monitoraggio del Programma.**



- Saranno valutati gli effetti ambientali degli interventi come contributo sia diretto sia indiretto.
- Sarà valutato il conseguimento degli obiettivi di sostenibilità ambientale derivati dalla VAS.





**PSR**  
2014 2020

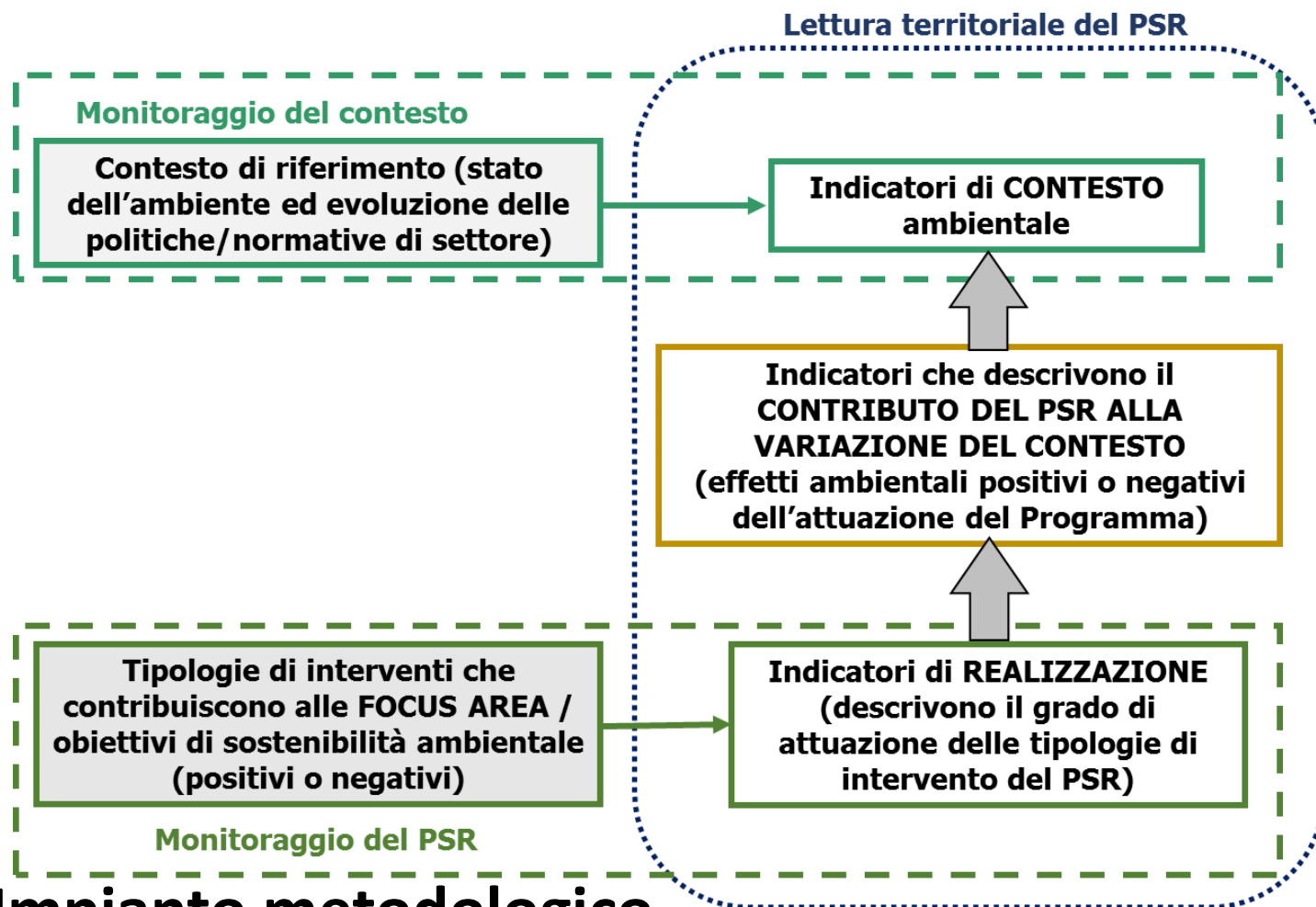
LOMBARDIA  
L'INNOVAZIONE  
METTE RADICI



Regione  
Lombardia

Fondo Europeo Agricolo per lo Sviluppo Rurale: l'Europa investe nelle zone rurali

## Il monitoraggio ambientale del PSR (2/2)



## Impianto metodologico



**PSR**  
2014 2020

**LOMBARDIA**  
L'INNOVAZIONE  
METTE RADICI



**Regione  
Lombardia**

Fondo Europeo Agricolo per lo Sviluppo Rurale: l'Europa investe nelle zone rurali

## **IL MONITORAGGIO AMBIENTALE DEL PSR: MONITORAGGIO PER COMPONENTI AMBIENTALI - un esempio**

FA 5C) Favorire l'approvvigionamento e l'utilizzo di fonti di energia rinnovabili, sottoprodotti, materiali di scarto e residui e altre materie grezze non alimentari ai fini della bioeconomia

Sotto-misura / operazione	PRIORITA' FEASR 2014-2020 E RISPETTIVE FOCUS AREA																TEMI TRASVERSALI				
	P1			P2		P3		P4			P5				P6			Ambiente	Cambiamenti climatici		Innovazione
	A	B	C	A	B	A	A	B	C	A	B	C	D	E	A	B	C		Mitigazione	Adattamento	
4.1.01				C				I				I						V	V		V
6.4.02													C					V	V		V

*C = contributo agli obiettivi (target) della focus area*

*I = contributo indiretto non quantificabile agli obiettivi (target) della focus area*

*V = contributo all'obiettivo trasversale*

### **Interventi per la produzione di FER**

#### **1. Monitoraggio degli effetti**

Operazione 6.4.02 Sostegno alla realizzazione e allo sviluppo di attività di produzione di energia

#### **2. Monitoraggio dei contributi ambientali indiretti o non evidenziati**

Operazione 4.1.01 Incentivi per investimenti per la redditività, la competitività e la sostenibilità delle imprese

**INDICATORI: Incremento dell'energia prodotta da fonti rinnovabili, CO2eq evitata, ...**



**PSR**  
2014 2020

**LOMBARDIA**  
L'INNOVAZIONE  
METTE RADICI



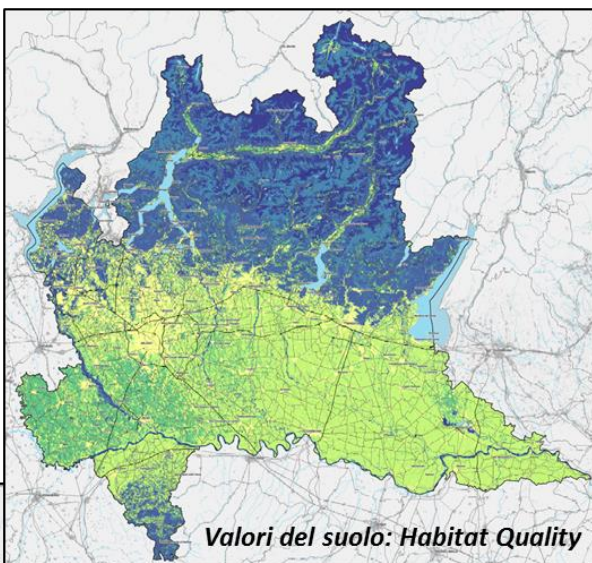
**Regione  
Lombardia**

Fondo Europeo Agricolo per lo Sviluppo Rurale: l'Europa investe nelle zone rurali

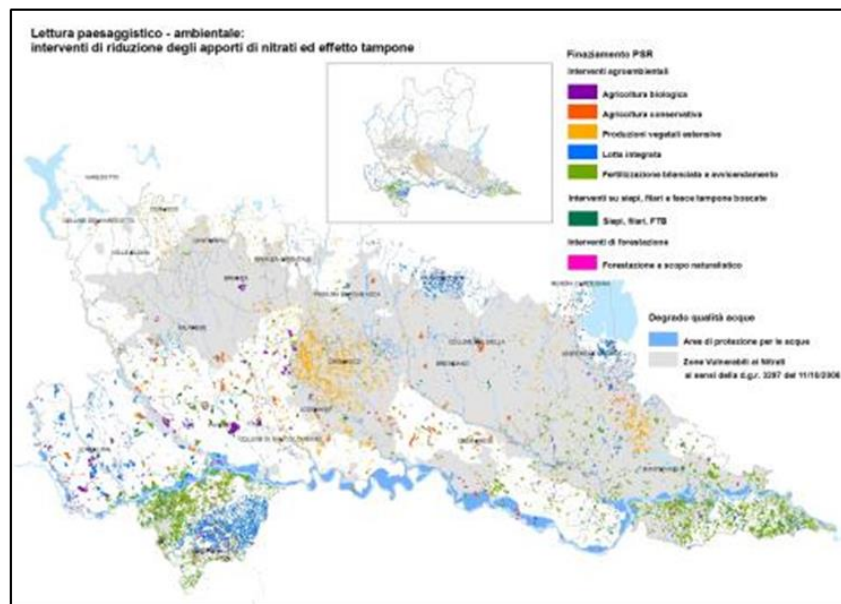
## **IL MONITORAGGIO AMBIENTALE DEL PSR:**

Proposta di Variante PPR

### **LETTURA TERRITORIALE – un esempio**



**Proposta di focus tematici e territoriali  
a partire dalle politiche ambientali in  
atto, tramite l'utilizzo di indicatori e di  
rappresentazioni cartografiche**



**AA\_Report di monitoraggio  
ambientale 2012, PSR 2007/2013**



**PSR**  
2014 2020

**LOMBARDIA**  
L'INNOVAZIONE  
METTE RADICI



**Regione  
Lombardia**

Fondo Europeo Agricolo per lo Sviluppo Rurale: l'Europa investe nelle zone rurali

## Conclusioni

- L'AA effettuerà il **monitoraggio ambientale** del PSR, integrando il monitoraggio del programma e realizzando focus tematici e territoriali
- Gli esiti del monitoraggio ambientale saranno presentati al Comitato di Sorveglianza attraverso report periodici e potranno essere evidenziati attraverso lo sviluppo di un'attività di comunicazione rivolta ai soggetti con competenze ambientali, ai portatori di interesse e al pubblico, in continuità con la VAS.
- L'AA, a partire dalla **verifica di coerenza** tra programmi comunitari e politiche ambientali in atto, potrà:
  - proporre l'aggiornamento degli scenari di riferimento, delle condizioni e dei criteri di sostenibilità ambientale
  - individuare indicatori per progettare e realizzare un monitoraggio integrato dei programmi comunitari e delle politiche ambientali regionali

